

## สำเนาฉบับ

ฝ่ายบริหารทั่วไป  
สำนักพัฒนาแหล่งน้ำขนาดกลาง  
เลขรับ-ส่งที่ กฟผ. 2203/68  
วันที่ - 3 ส.ค. 2558  
เวลา 16.06 น.

คำสั่งกองพัฒนาแหล่งน้ำขนาดกลาง  
ที่ ๕ / ๒๕๕๘

เรื่อง แต่งตั้งคณะกรรมการเพื่อกำหนดเส้นทางสัมประสภการณ์ (Career Chart) ในการเข้าสู่ตำแหน่ง  
ผู้อำนวยการกองพัฒนาแหล่งน้ำขนาดกลาง และผู้อำนวยการสำนักงานก่อสร้าง  
ของกองพัฒนาแหล่งน้ำขนาดกลาง

รับ/ส่งที่: ๒๐๖๔/๕๗  
วันที่: - ต.ค. ๒๕๕๘  
เวลา:

เพื่อเป็นการเตรียมความพร้อม ในการกำหนดเส้นทางสัมประสภการณ์ (Career Chart) ในการเข้าสู่ตำแหน่งผู้อำนวยการกองพัฒนาแหล่งน้ำขนาดกลาง และผู้อำนวยการสำนักงานก่อสร้าง ของกองพัฒนาแหล่งน้ำขนาดกลาง มีความเหมาะสม และชัดเจนขึ้น ตลอดจนเป็นการพัฒนาระบบการสรรหาบุคคล เข้าสู่ตำแหน่งดังกล่าวอย่างมีประสิทธิภาพและประสิทธิผล จึงขอแต่งตั้งคณะกรรมการสัมประสภการณ์ (Career Chart) ในการเข้าสู่ตำแหน่งผู้อำนวยการกองพัฒนาแหล่งน้ำขนาดกลาง และผู้อำนวยการสำนักงานก่อสร้าง ของกองพัฒนาแหล่งน้ำขนาดกลาง ดังนี้

- |                               |  |                            |
|-------------------------------|--|----------------------------|
| ๑. นายทรงวิทย์ เหลืองอ่อน     | ผู้อำนวยการสำนักงานก่อสร้าง ๑๑                 | ประธานคณะกรรมการ           |
| ๒. นายวิทยา แก้วมี            | ผู้อำนวยการกลุ่มวิศวกรรม                       | รองประธานคณะกรรมการ        |
| ๓. นายเศกสิทธิ์ โพธิ์ชัย      | ผู้อำนวยการกลุ่มอำนาจการ<br>และติดตามประเมินผล | คณะกรรมการ                 |
| ✓ ๔. นายนิวัฒน์ธนา เพ็ชรสุขุม | วิศวกรชลประทานชำนาญการ<br>สำนักงานก่อสร้าง ๓   | คณะกรรมการ                 |
| ๕. นายธนภัทร ขาติเวียง        | วิศวกรชลประทานชำนาญการ<br>สำนักงานก่อสร้าง ๑๐  | คณะกรรมการ                 |
| ๖. นายณรงค์ วัฒนพันธ์         | นายช่างชลประทานอาวุโส<br>สำนักงานก่อสร้าง ๖    | คณะกรรมการ                 |
| ๗. นายพิเชษฐ ภัคพยัต          | นายช่างชลประทานอาวุโส<br>สำนักงานก่อสร้าง ๑๑   | คณะกรรมการ                 |
| ๘. นางอัมพร ศรีสมานูวัตร      | หัวหน้าฝ่ายบริหารทั่วไป                        | คณะกรรมการและ<br>เลขานุการ |

โดยให้คณะกรรมการ ดังกล่าวมีหน้าที่ ดังนี้

๑. พิจารณา ทบทวน การกำหนดเส้นทางสัมประสภการณ์ (Career Chart) ในการเข้าสู่ตำแหน่งผู้อำนวยการกองพัฒนาแหล่งน้ำขนาดกลาง และผู้อำนวยการสำนักงานก่อสร้าง ของกองพัฒนาแหล่งน้ำขนาดกลาง

- ๒. รายงานผลต่อผู้อำนวยการกองพัฒนาแหล่งน้ำขนาดกลาง ภายในวันที่ ๑๐ มีนาคม ๒๕๕๘
  - ๓. ปฏิบัติงานอื่นๆ ตามที่ได้รับมอบหมาย
- ทั้งนี้ ตั้งแต่บัดนี้เป็นต้นไป

สั่ง ณ วันที่ ๓ มีนาคม พ.ศ. ๒๕๕๘

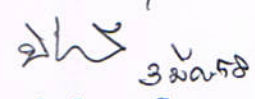
  
 (นายณรงค์ สีนานนท์)

รองอธิบดีฝ่ายบริหาร ปฏิบัติหน้าที่  
ผู้อำนวยการกองพัฒนาแหล่งน้ำขนาดกลาง


เรื่อง ผสภ.๒; ๒๕๕๗.๗๕.๗๖๓.๗๗.๗๗๗.๗๗๗.  
 เพื่อให้ไปรอดทราบและแจ้งผู้มีส่วนเกี่ยวข้อง  
 และเข้าร่วมประชุมใน อังคารที่ ๑๐ มี.ค. ๕๘  
 เวลา ๑๐.๓๐ น. ณ ห้องประชุมของพัฒนาแหล่งน้ำ  
 ขนาดกลาง กรมชลประทาน สามเสน



(นางอัมพร ศรีสมานูวัตร)  
 ฝบท.พท.  
 กรมชลประทาน  
 - ๓ มี.ค. ๒๕๕๘

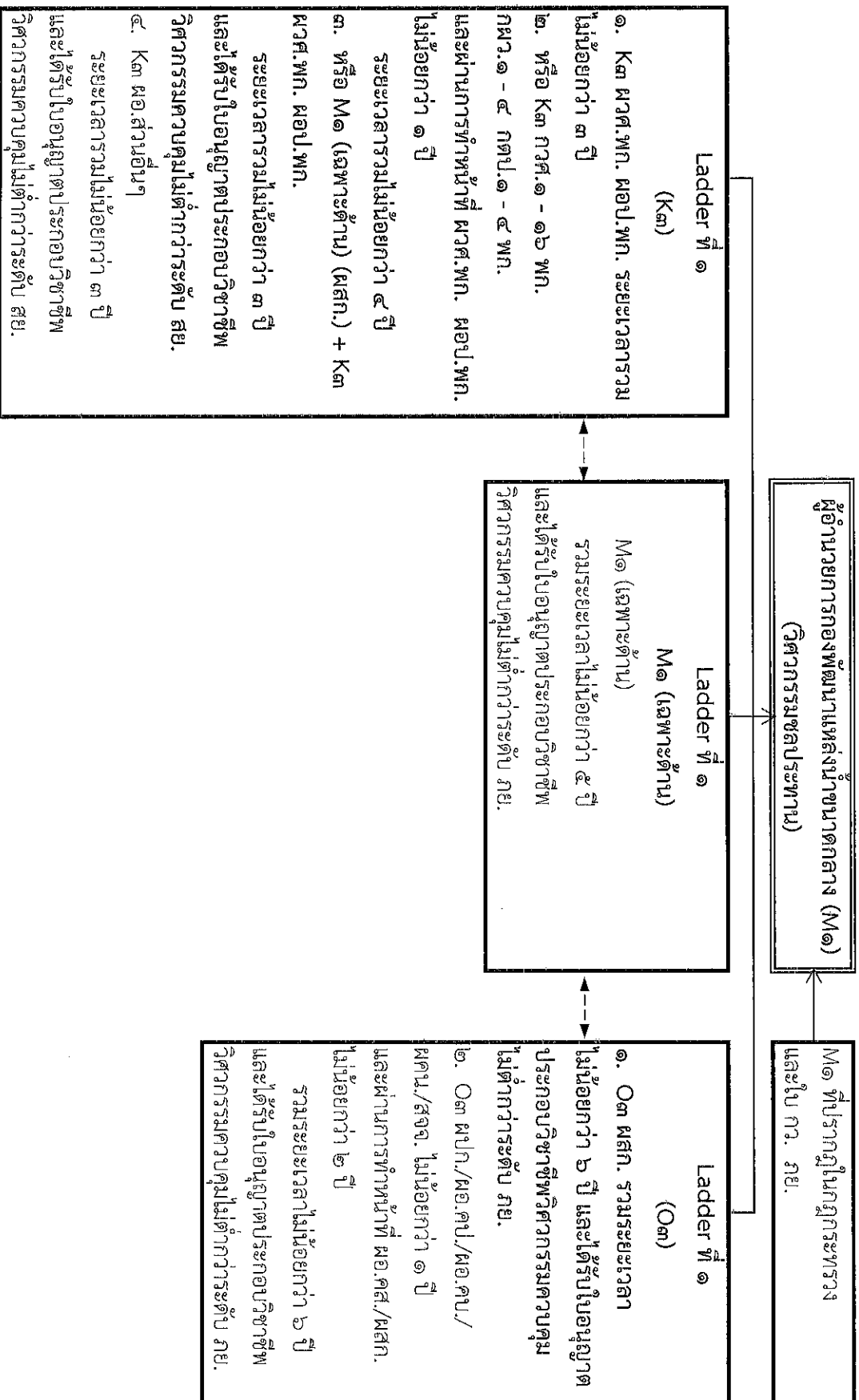
เช่น กสธ-๑/๓ พท  
 เนื้อหาของหนังสือ  
  
 3 มี.ค. ๕๘  
 (นายวุฒิ วิระเศรณี)  
 ผสภ.๓

กนง  
 กรม  
 ๑๑๐๐/๖

ปณณธ ร้าง  
 ปณณธ พิมพ์  
  
 (นางอัมพร ศรีสมานูวัตร)  
 ฝบท.พท.

# ร่าง ภาพแสดง เส้นทางสู่สมรรถนะ (Career Chart)

## กองพัฒนาแหล่งน้ำขนาดกลาง



# ร่าง ภาพแสดง เส้นทางสู่สมรรถนะ (Career Chart)

## กองพัฒนาแหล่งน้ำขนาดกลาง

ผู้อำนวยการสำนักงานก่อสร้างชลประทานขนาดกลาง (M๑)  
(ปฏิบัติงานช่างชลประทาน / วิศวกรรมชลประทาน)

M๑ (เฉพาะตำแหน่ง)

เงินเดือนไม่ต่ำกว่า ๓๓,๕๒๐ บาท ณ ๑ เมษายน ของแต่ละปี

(ตั้งแต่ ๑ ตุลาคม ๒๕๕๗ กำหนดให้ต้องผ่านการอบรมหลักสูตรผู้อำนวยการ)

**Ladder ที่ ๒ (K๓)**

- ๑. K๓ ผวศ.พท. ผอ.ป.พท. ระยะเวลา รวมไม่น้อยกว่า ๓ ปี
- ๒. หรือ K๓ ผวศ.พท. ผอ.ป.พท. ไม่น้อยกว่า ๑ ปี และหัวหน้าฝ่าย กพว.๑ - ๔ พท. กตป.๑ - ๔ พท. ระยะเวลา รวมไม่น้อยกว่า ๓ ปี
- ๓. ผอ.ส่วนอื่นๆ ระยะเวลา รวมไม่น้อยกว่า ๓ ปี

**Ladder ที่ ๒ (K๓)**

- ๑. K๓ กวศ.พท.๑ - ๑๖ พท. ไม่น้อยกว่า ๑ ปี
- ๒. K๓ หัวหน้าฝ่ายอื่นๆ และผ่านการทำหน้าที่ กวศ.๑ - ๑๖ พท. ไม่น้อยกว่า ๑ ปี รวมระยะเวลา K๓ ไม่น้อยกว่า ๔ ปี

**Ladder ที่ ๒ (O๓)**

- O๓ ผปท./ผอ.คป./ผอ.คณ./ผคน./สจจ. ไม่น้อยกว่า ๑ ปี และหัวหน้าฝ่ายอื่นๆ หรือเทียบเท่า และผ่านงานด้านก่อสร้าง ไม่น้อยกว่า ๒ ปี ระยะเวลา รวมไม่น้อยกว่า ๖ ปี

**Ladder ที่ ๒ (O๓)**

- ๑. O๓ กส.๑ - ๓/๑ - ๑๖ พท. ระยะเวลา รวมไม่น้อยกว่า ๗ ปี (ตั้งแต่ ๑ ต.ค. ๕๗ กำหนดให้ผ่านการทำหน้าที่ไม่น้อยกว่า ๒ ปีนั้นที่ โดยดำรงตำแหน่งและพื้นที่ ไม่น้อยกว่า ๑ ปี
- ๒. O๓ หัวหน้าฝ่ายอื่นๆ และผ่านงานก่อสร้างไม่น้อยกว่า ๒ ปี รวมระยะเวลา ไม่น้อยกว่า ๗ ปี (ตั้งแต่ ๑ ต.ค. ๕๗ กำหนดให้ผ่านการทำหน้าที่ไม่น้อยกว่า ๒ ปีนั้นที่ โดยดำรงตำแหน่งและพื้นที่ ไม่น้อยกว่า ๑ ปี

**Ladder ที่ ๑ (O๒)**

- O๒ ไม่น้อยกว่า ๖ ปี

เงินเดือนไม่ต่ำกว่า ๒๙,๙๕๐ บาท ณ ๑ เมษายน ของแต่ละปี

ภาพแสดง เส้นทางส่งเสริมการงาน (Career Chart)

เส้นทางพัฒนาแหล่งน้ำขนาดกลาง

